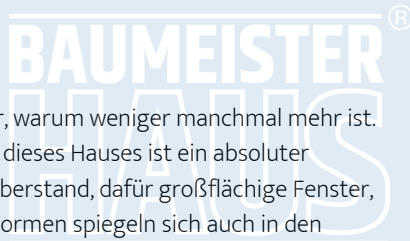




## Klare Formen und viel Licht.

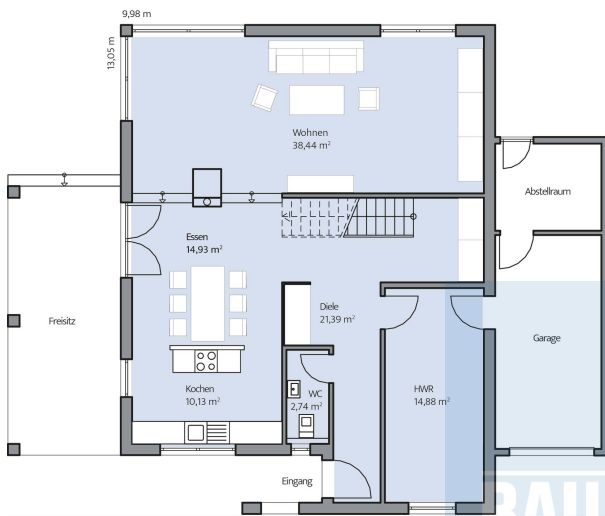
Dieses Haus ist ein hervorragendes Beispiel dafür, warum weniger manchmal mehr ist. Denn das reduzierte, modern-puristische Design dieses Hauses ist ein absoluter Hingucker. Die Fassade schlicht, ein Dach ohne Überstand, dafür großflächige Fenster, die viel Licht ins Hausinnere bringen. Die klaren Formen spiegeln sich auch in den Innenräumen wieder, die einladend offen, aber gleichzeitig so durchdacht konzipiert sind, dass sie keinen Platz unnötig verschenken. Auch praktisch: Von der angrenzenden Garage gelangt man mit den Einkäufen trockenen Fußes in den Hauswirtschaftsraum. Ebenso ist ein Abstellraum mit eigenem Ein-/Ausgang angeschlossen, der sich optimal für verschmutzte Schuhe, Werkzeug oder den Hausmüll eignet.



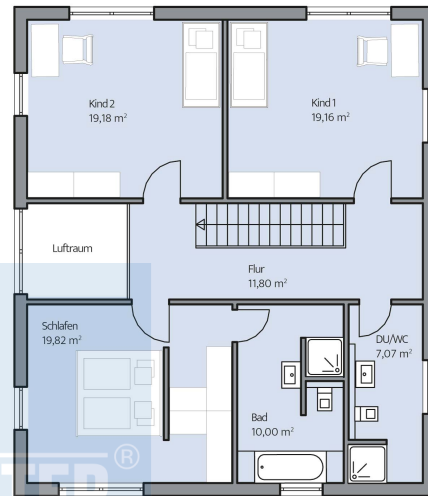
## Daten + Fakten

| Flächen*    | WF                   | GF                   |
|-------------|----------------------|----------------------|
| EG          | 100,5 m <sup>2</sup> | 102,5 m <sup>2</sup> |
| OG          | 87,0 m <sup>2</sup>  | 87,0 m <sup>2</sup>  |
| Gesamt      | 187,5 m <sup>2</sup> | 189,5 m <sup>2</sup> |
| Dachneigung |                      | 25°                  |
| Kniestock   |                      | 0 cm                 |

\* Alle dargestellten Flächen und Flächenberechnungen zu Wohnflächen (kurz WF) und Grundflächen (kurz GF) wurden gemäß der Verordnung zur Berechnung der Wohnfläche (Wohnflächenverordnung - WoFlV) vom 25. November 2003 (BgbI. I S. 2346) ermittelt.



Haus Arndt Grundriss



Haus Arndt Grundriss