



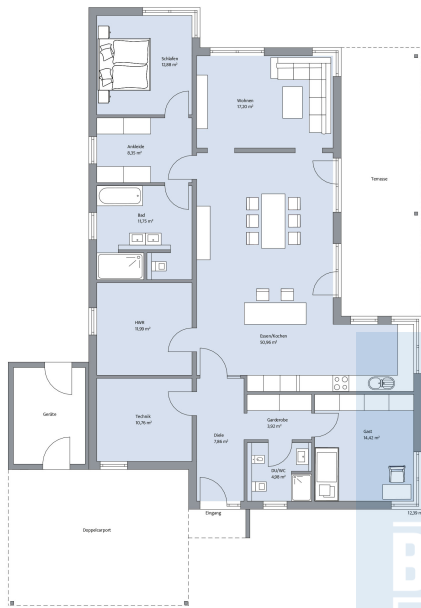
## Großzügiger, moderner Bungalow.

Innovativ und puristisch-elegant auf über 155 m<sup>2</sup> Wohnfläche – das Haus Ebert ist ein Traum vom modernen Wohnen auf einer Ebene. Auf der weißen Fassade bilden Fenster, Türen sowie die Umrahmung von Flachdach und Doppelcarport mit ihrem dunklen Anthrazitton einen geschmackvollen Kontrast. Hinter dem Carport befindet sich ein auch aus dem Garten zugänglicher Geräteraum, der zusätzliche Staufläche bietet. Großzügigkeit und Weitläufigkeit prägen auch innen das Wohngefühl. Von der Diele aus sind eine Garderobe sowie ein Gästezimmer mit eigenem Duschbad erreichbar. Ebenfalls an die Diele angeschlossen ist ein Technikraum, geradeaus geht es in den rund 51 m<sup>2</sup> großen Essbereich mit offener Küche. Ein besonderes Highlight des Hauses ist die Abtrennung zum Wohnzimmer mit zwei Durchgängen und dem dazwischenliegenden Kamin mit großformatiger Scheibe. Das Feuer ist von zwei Seiten aus einsehbar. Gegenüber der Küche befindet sich der Hauswirtschaftsraum. Vom Essbereich aus gelangen die Bewohner auf die Terrasse oder in die abgetrennten Privaträume des Hauses mit Schlafzimmer, Ankleideraum und einem großzügigen Bad mit Dusche und Badewanne.

## Daten + Fakten

Flächen*	WF	GF
EG	155,1 m <sup>2</sup>	155,1 m <sup>2</sup>
gesamt	155,1 m <sup>2</sup>	155,1 m <sup>2</sup>
Dachneigung		0°
Kniestock		0 cm
Außenmaße	12,39 m	18,69 m

\* Alle dargestellten Flächen und Flächenberechnungen zu Wohnflächen (kurz WF) und Grundflächen (kurz GF) wurden gemäß der Verordnung zur Berechnung der Wohnfläche (Wohnflächenverordnung - WoFlV) vom 25. November 2003 (BgbI. I S. 2346) ermittelt.



Haus Ebert Grundriss

