



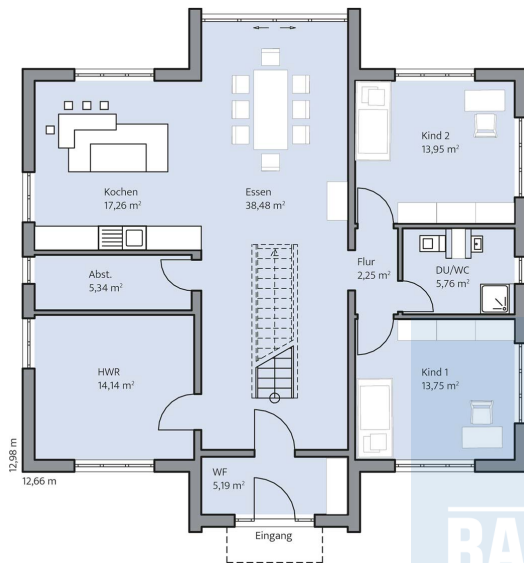
## Mehr Glas. Mehr Sonne. Mehr Leben.

Energiebewusst gibt sich die Anordnung der Fensterflächen des Hauses: reduzierte Fensterformate auf der Nordseite, großzügige Belichtung auf der Südseite, dort im Mittelteil sogar mit einer Wintergarten ähnlichen Verglasung bis ins Dach hinein. Die fortgesetzte vertikale Teilung der Fenster setzt optische Akzente. Im Südwesten wurde mit einer Dachterrasse die strenge Symmetrie des architektonischen Konzeptes bewusst gebrochen und ein geschützter Außenbereich geschaffen. Einen besonderen Akzent im Inneren setzt hier die fast schwebend in der Gebäudemitte platzierte geradläufige Treppe.

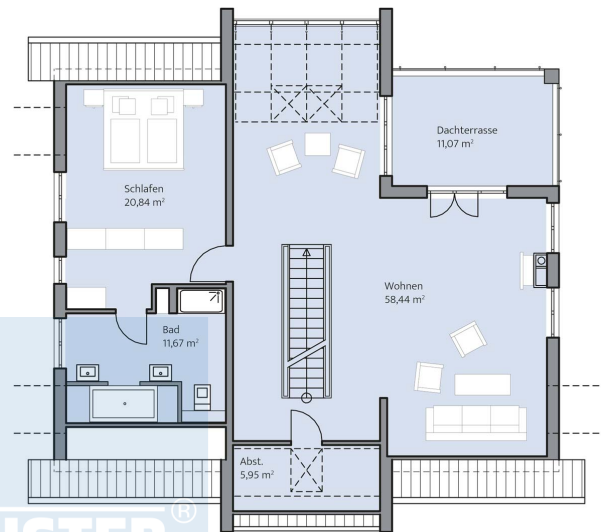
## Daten + Fakten

Flächen*	WF	GF
EG	114,1 m <sup>2</sup>	116,1 m <sup>2</sup>
DG	89,8 m <sup>2</sup>	108,0 m <sup>2</sup>
Spb	13,3 m <sup>2</sup>	21,2 m <sup>2</sup>
gesamt	217,2 m <sup>2</sup>	245,3 m <sup>2</sup>
Kniestock		50/67
Dachneigung		40°

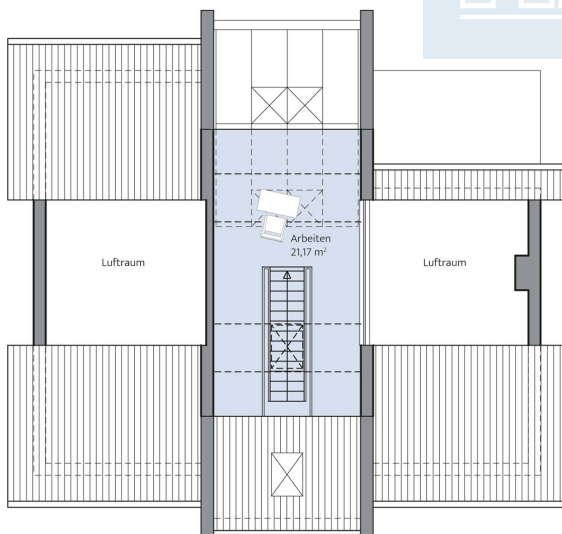
\* Alle dargestellten Flächen und Flächenberechnungen zu Wohnflächen (kurz WF) und Grundflächen (kurz GF) wurden gemäß der Verordnung zur Berechnung der Wohnfläche (Wohnflächenverordnung - WoFlV) vom 25. November 2003 (BgbI. I S. 2346) ermittelt.



Haus König Grundriss



Haus König Grundriss



Haus König Grundriss