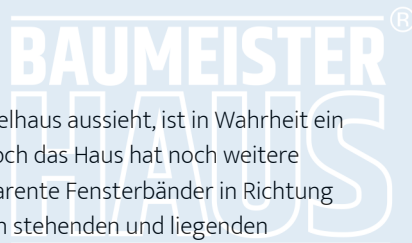




Originell hoch zwei.

Was auf den ersten Blick wie ein schlankes Doppelhaus aussieht, ist in Wahrheit ein originelles Eigenheim mit zwei Satteldächern. Doch das Haus hat noch weitere Besonderheiten zu bieten. Dazu gehören transparente Fensterbänder in Richtung Garten und ein wohl proportionierter Einsatz von stehenden und liegenden Fensterformaten.

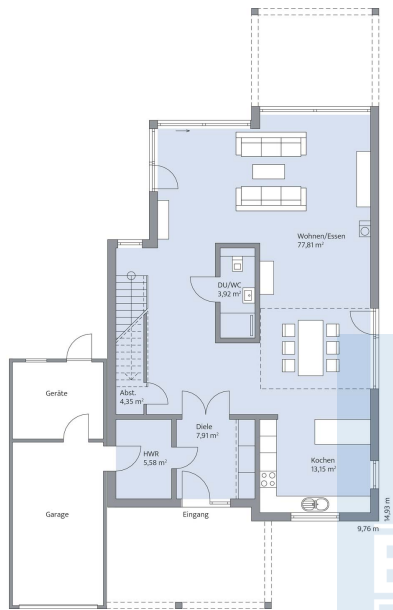
Innen besticht das Haus durch sein offenes Gestaltungskonzept. Bestes Beispiel: der bis in den First offene Eingangsbereich sowie große Glasflächen, die die Trennung zwischen Innen- und Außenbereich aufzulösen scheinen. Das Obergeschoss ist für ein allein lebendes Paar konzipiert – angefangen bei der attraktiven Galerie über den Schlafbereich mit separater Ankleide bis hin zum luxuriösen Wohnbad mit zusätzlichem Wellnessbereich.



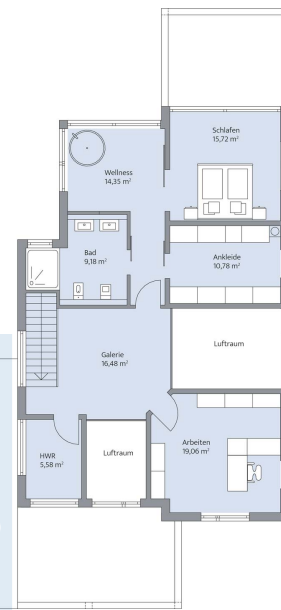
Daten + Fakten

Flächen*	WF	GF
EG	111,4 m ²	112,7 m ²
OG	90,4 m ²	90,4 m ²
gesamt	201,8 m ²	203,1 m ²
Dachneigung		30°
Kniestock		0 cm
Außenmaße	9,76 m	14,93 m

* Alle dargestellten Flächen und Flächenberechnungen zu Wohnflächen (kurz WF) und Grundflächen (kurz GF) wurden gemäß der Verordnung zur Berechnung der Wohnfläche (Wohnflächenverordnung - WoFlV) vom 25. November 2003 (BgbI. I S. 2346) ermittelt.



Haus Hildebrand Grundriss



Haus Hildebrand Grundriss

