



Modernes Zweifamilienhaus mit separatem Homeoffice-Bereich

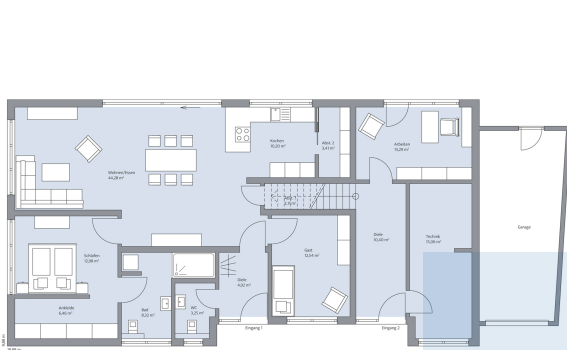
Haus Ising vereint unter seinem Pultdach zwei abgeschlossene Wohneinheiten, von denen eine komplett ebenerdig ist. So eignet es sich auch bestens als gemeinsames Zuhause für Großeltern, Kinder und Enkel. Man ist zusammen, aber bei Bedarf doch für sich. Und jeder hat zudem Platz für seine Gäste. Die gesamte Wohnfläche beträgt stolze 320 m².

Haus Ising verfügt über zwei Eingänge. Der linke Eingang führt in die ebenerdige Wohnung des Erdgeschosses mit Gästezimmer und Gäste-WC, einem großen Wohn-/Essbereich mit angeschlossener Küche, Schlafzimmer mit Ankleide und Privatbad, zwei Abstellräumen und Zugang zu Terrasse und Garten. Über den zweiten Eingang des Hauses gelangt man in ein separates Homeoffice, den Technikraum und zur Treppe hinauf in die zweite Wohnung, die sich im Obergeschoss befindet. Zu ihr gehören ein wunderschöner Wohn-/Essbereich mit offener Küche und Balkon, zwei Kinderzimmer, ein Gästezimmer, ein Kinder- und Gästebad sowie der Elternbereich mit Schlafzimmer, Ankleide und eigenem Bad mit Badewanne und Dusche.

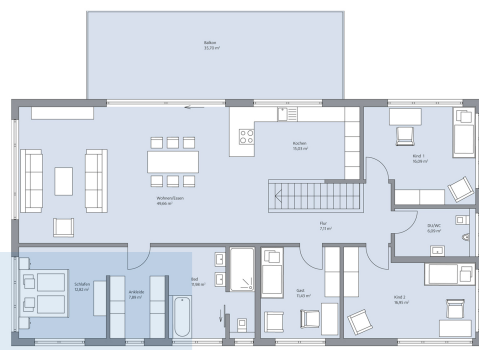
Daten + Fakten

Flächen*	WF	GF
EG	146,8 m ²	148,2 m ²
OG	172,9 m ²	190,8 m ²
Gesamt	319,7 m²	339,0 m²
Dachneigung		5°
Kniestock		100 cm
Außenmaße	18,88 m	9,88 m

* Alle dargestellten Flächen und Flächenberechnungen zu Wohnflächen (kurz WF) und Grundflächen (kurz GF) wurden gemäß der Verordnung zur Berechnung der Wohnfläche (Wohnflächenverordnung - WoFlV) vom 25. November 2003 (BgbI. I S. 2346) ermittelt.



Haus Ising Grundriss EG



Haus Ising Grundriss OG