



## Wohnen auf sechs Ebenen.

Die ausgeprägte Hanglage des Baugrundstückes war Grundlage für die Individualität dieses Entwurfes: diese liegt vor allem darin, dass die Familie auf insgesamt sechs Ebenen wohnt. In den jeweils um ein halbes Geschoss zueinander versetzten Ebenen gliedern sich die unterschiedlichen Wohnbedürfnisse klar. So entstehen eigenständige Funktionsbereiche, die aber doch irgendwie ineinander fließen. Zusätzlich prägen vertikale Bandbildungen

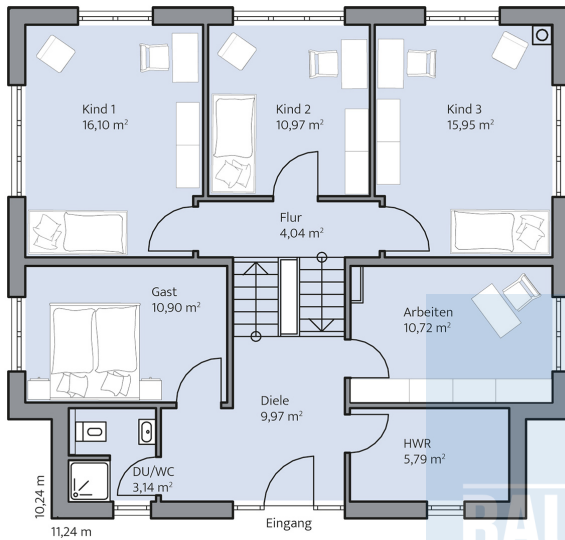
das Äußere des Hauses. Bewusst abgesetzt wurde der Eingangsbereich des Gebäudes - bis ins Dach hinein. Material und Farbe der Fassade werden vom klassischen Ziegelrot dominiert, unterbrochen von den grau gehaltenen Putzbändern mit den Fenstern in gleicher Farbe.



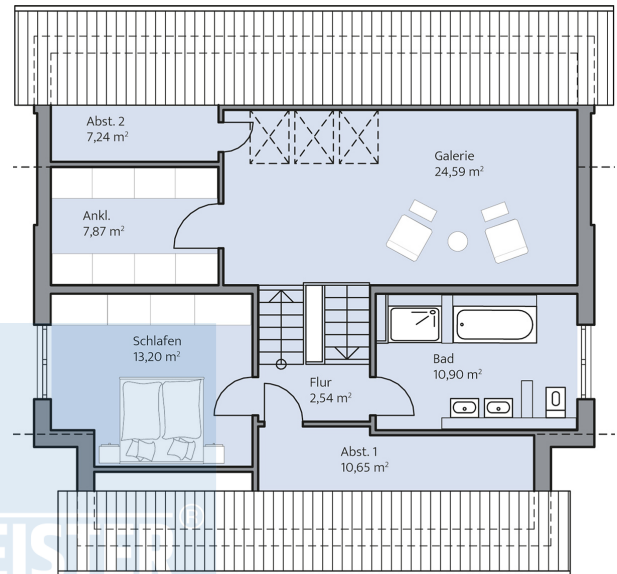
## Daten + Fakten

| Flächen*    | WF                   | GF                   |
|-------------|----------------------|----------------------|
| KG/UG       | 47,9 m <sup>2</sup>  | 92,3 m <sup>2</sup>  |
| EG/OG       | 87,6 m <sup>2</sup>  | 87,6 m <sup>2</sup>  |
| DG/Spb      | 63,2 m <sup>2</sup>  | 77,0 m <sup>2</sup>  |
| gesamt      | 198,7 m <sup>2</sup> | 256,9 m <sup>2</sup> |
| Kniestock   |                      | 30/105               |
| Dachneigung |                      | 41°                  |

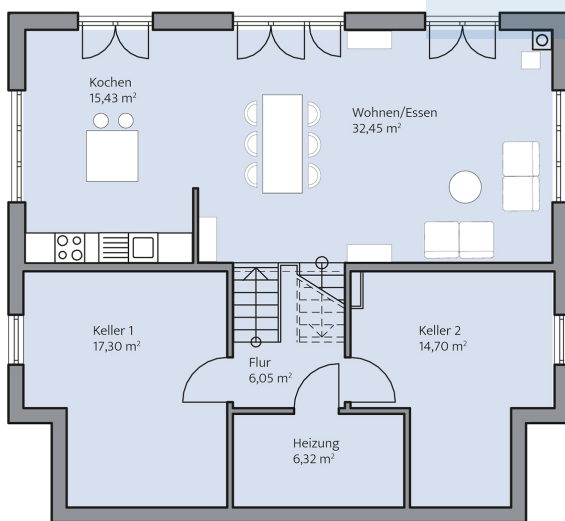
\* Alle dargestellten Flächen und Flächenberechnungen zu Wohnflächen (kurz WF) und Grundflächen (kurz GF) wurden gemäß der Verordnung zur Berechnung der Wohnfläche (Wohnflächenverordnung - WoFlV) vom 25. November 2003 (BgbI. I S. 2346) ermittelt.



Haus Fischer Grundriss



Haus Fischer Grundriss



Haus Fischer Grundriss